



Die
Neuinszenierung
eybl WORLD-STORE

Aus 6500 Laufmeter Aluminiumprofile in 30 Zentimeter Breite hat Metallbau Wastler die stadionähnliche Fassade gefertigt.



UNVERWECHELBARE LANDMARK MIT STRAHLKRAFT

Mit seinem Entwurf für eine stadionähnliche Großform mit einer sanft geschwungenen, nestförmig strukturierten Fassade zitiert Architekt Jo Güth die Architektur internationaler Sportarenen. Schon von weitem signalisiert der neue eybl World-Store in Vösendorf damit, worum es geht: um Sporterlebnisse im großen Maßstab. Der bestehende eingeschossige Vorbau im Erdgeschoss wurde durch einen großzügigen Neubau um insgesamt 600 Quadratmeter erweitert. Die neue Eingangshalle verbindet nun die drei Parkebenen mit dem Geschäftseingang. Das gesamte Erdgeschoss und die zweite und dritte Parkebene wurden mit einer Gitterfassade verkleidet, die so den homogenen Sockel für den Hauptbaukörper mit seiner markanten Nestfassade bildet. Der dreieckige Glaskörper blieb erhalten und wird mit dem großformatigen eybl-Logo zum dominanten Blickfang.

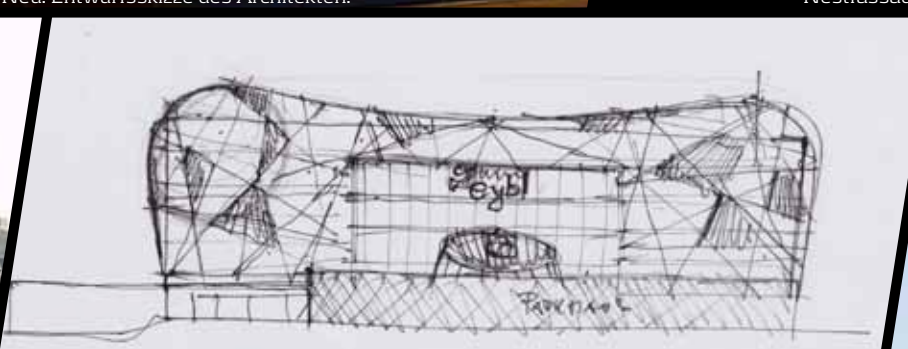
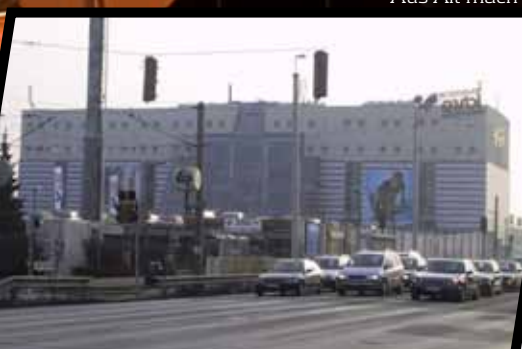
Während der Umbauarbeiten stand der Verkaufsbetrieb keinen Tag still: Die Baufirma Dyckerhoff & Widmann musste darauf bei sämtlichen Baumeisterarbeiten Rücksicht nehmen. Für den Tragwerksplaner Andreas Brandt von C-I-P und den Metallbauer Wastler war zudem die unregelmäßige Struktur der Fassade eine Herausforderung: Kaum ein Detail gleicht dem anderen. Weit über 1000 Werkstattpläne waren für die sphärisch gekrümmte Konstruktion nötig.

Das ursprüngliche eybl Haus blieb bestehen und wurde mit einer Nestfassade aus grau beschichteten Aluminiumbändern verkleidet.

Wegen des laufenden Geschäftsbetriebs während des Umbaus konnte Baumeister DYWIDAG häufig nur nachts und an Wochenenden arbeiten.



Aus Alt mach Neu: Entwurfsskizze des Architekten.



Die Multicolor-Effektbeleuchtung ist softwaregesteuert und kann mit 116.000 Farben bespielt werden. Auf Wunsch auch mit Lauflichtmustern.

Die nur 28 Zentimeter tiefen Billboards vom Lichthaus Haid werden mit insgesamt mehr als 14.000 LED-Modulen im Rasterabstand von 20 Zentimeter hinterleuchtet.



MEDIAL BESPIELTE FASSADE

„Die Fassade als Medium“ ist der konzeptionelle Leitsatz in der multimedialen Fassadeninszenierung von Lackner Mediasystems. Mit den neun, bis zu 60 Quadratmeter großen, trapezförmigen Billboards vom Lichthaus Haid, die in die Nestfassade integriert sind, wird die sportliche Botschaft des Gebäude weiter präzisiert: Bedruckte, austauschbare Vinylscreens, die von hinten mit dimmbaren LED-Modulen ausgeleuchtet sind, lenken die Aufmerksamkeit des Betrachters auf saisonale Sportarten. Deutlich wahrnehmbar werden bereits außen jene Themen der Sporterlebniswelten gezeigt, die in der multimedialen Shopinszenierung im Verkaufsraum wieder aufgegriffen werden.

Unübersehbar ist der eybl World-Store auch in den Abendstunden und bei Nacht: Die Multicolor-Effektbeleuchtung der eventa.ag lässt die stadionähnliche Großform in der Dunkelheit dynamisch erstrahlen und betont die eigenwillige Form der Nestfassade. Mehr als 30 verschiedene Lichtshows inszenieren das Gebäude jeden Abend neu.

Tragwerksplaner Andreas Brandt von C-I-P berechnete die Konstruktion für die von Architekt Jo Güth entworfene nestförmig strukturierte Fassade, mit der das ursprüngliche eybl-Gebäude verkleidet wurde.

6912 High-Power-LEDs hat die eventa AG für die softwaregesteuerte Multicolor-Effektbeleuchtung montiert.





Vier je vier Meter hohe Säulen aus 16 Monitoren greifen die Sujets von den Billboards der Fassade auf. Die auffälligen Animationen bilden den zentralen Blickfang im Eingangsbereich.

In den sorgfältig inszenierten Erlebnisbereichen werden die Kunden auf die Sportart eingestimmt. Frei nach dem Motto: Vorfreude mit allen Sinnen genießen.



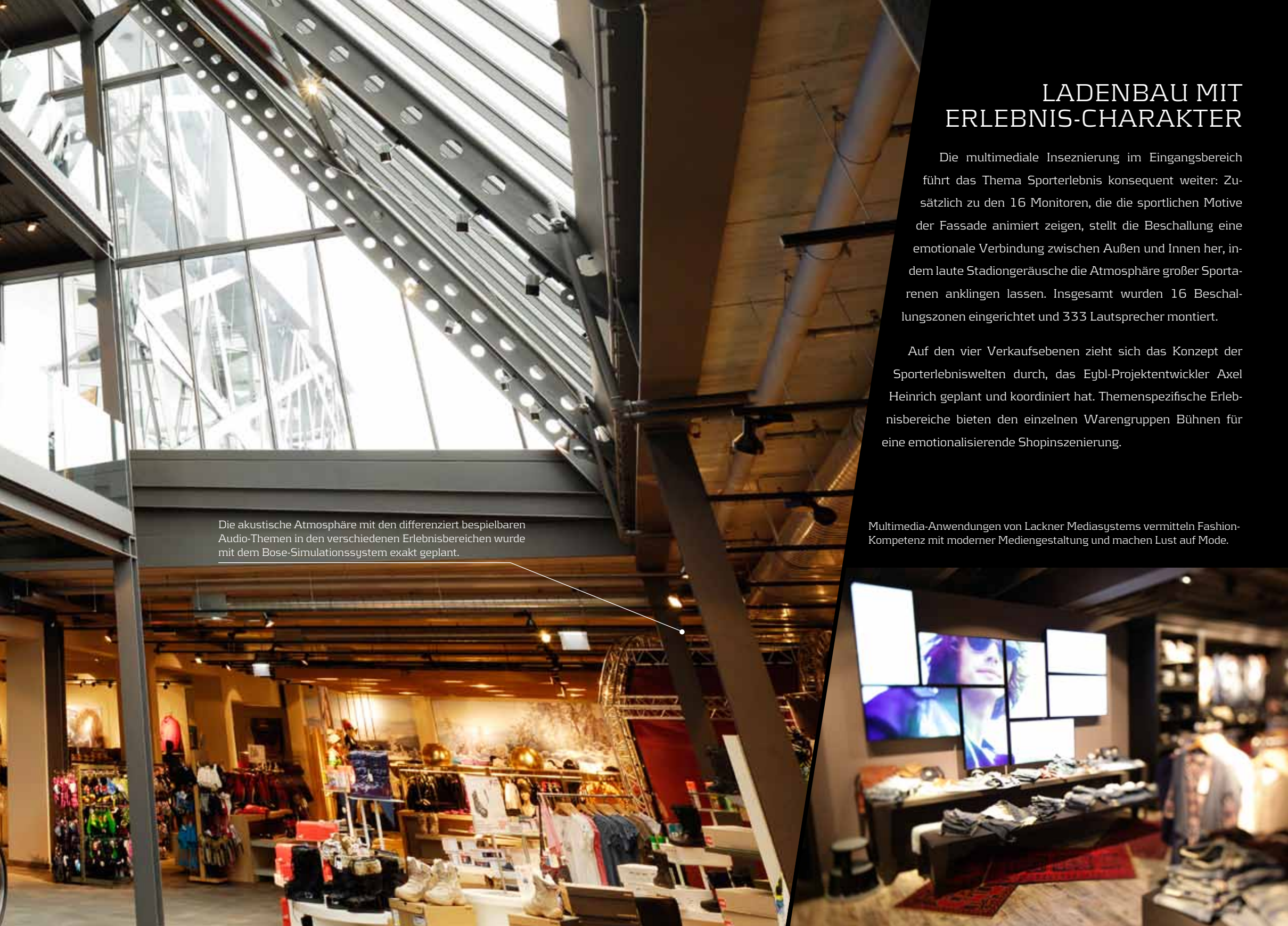
LADENBAU MIT ERLEBNIS-CHARAKTER

Die multimediale Inseznierung im Eingangsbereich führt das Thema Sporterlebnis konsequent weiter: Zusätzlich zu den 16 Monitoren, die die sportlichen Motive der Fassade animiert zeigen, stellt die Beschallung eine emotionale Verbindung zwischen Außen und Innen her, indem laute Stadiongeräusche die Atmosphäre großer Sportarenen anklingen lassen. Insgesamt wurden 16 Beschallungszonen eingerichtet und 333 Lautsprecher montiert.

Auf den vier Verkaufsebenen zieht sich das Konzept der Sporterlebniswelten durch, das Eybl-Projektentwickler Axel Heinrich geplant und koordiniert hat. Themenspezifische Erlebnisbereiche bieten den einzelnen Warengruppen Bühnen für eine emotionalisierende Shopinszenierung.

Multimedia-Anwendungen von Lackner Mediasystems vermitteln Fashion-Kompetenz mit moderner Mediengestaltung und machen Lust auf Mode.

Die akustische Atmosphäre mit den differenziert bespielbaren Audio-Themen in den verschiedenen Erlebnisbereichen wurde mit dem Bose-Simulationssystem exakt geplant.





SHOPINSZENIERUNG FÜR ALLE SINNE

Die Präsentation der einzelnen Warengruppen erweckt bereits im Geschäft jene Emotionen, die man später beim Ausüben der jeweiligen Sportart hat. So geht der Kunde in der Bergabteilung über steinig-rauhen unebenen Bodenbelag, die Runningabteilung ist einem Park nachempfunden und die Fußballschuhe probiert der Kunde auf einer echten Ersatzbank.

Über verschiedene Sinneswahrnehmungen wird der Kunde auf die jeweilige Sportart eingestimmt und so seine Kaufbereitschaft gesteigert. Das spiegelt sich nicht nur in der Einrichtungsgestaltung, dem Dekorationskonzept und den verwendeten Materialien wieder, sondern auch in der zarten Beduftung und dem Multimedia-Einsatz: Animationen auf 44 Monitoren bringen Bewegung in die Erlebnisbereiche, Klangzonen von Bose schaffen zusätzlich zur Grundbeschallung themenspezifische Akustikstimmungen, und die engstrahlige Beleuchtung von Prolicht richtet den Blick des Kunden auf die Themeninseln.

Mit 1250 engstrahligen Sidestep-Spots hat Prolicht die Ware in über 1000 Lux starkes Licht getaucht, um die Aufmerksamkeit des Kunden auf die Produkte zu lenken. Die Spots sind mit einem Wirkungsgrad von mehr als 83 Grad besonders effizient.



Zusammenspiel professioneller Gewerke

BAUVORHABEN

**Umbau/Neugestaltung
Sport eybl in Vösendorf**
Schönbrunner Allee 1
A-2331 Vösendorf
Austria

ARCHITEKTUR

Jo Güth Architekt
Rumfordstraße 30
D-80469 München
www.jo-gueth-architekt.de
mail@jo-gueth-architekt.de
+49 89 29161587

TRAGWERKSPLANUNG

CIP GmbH
Andreas Brandt
Freischützstraße 92
D-81927 München
www.c-i-p-gmbh.com
a.brandt@c-i-p-gmbh.com
+49 89 9309440

BAUMEISTERARBEITEN

**Dyckerhoff & Widmann
Gesellschaft m.b.H. (DYWIDAG)**
Ing. Martin Weinelt
Hietzinger Kai 131a
A-1131 Wien
www.dywidag.at
m.weinelt@dywidag.at
+43 1 8774454-0

BAULEITUNG: **Planbau Wellisch GmbH**, PLANUNG HKLS: **Dick + Harner**, PLANUNG ELEKTRO: **Zuchna - Taferner GmbH**, ELEKTROINSTALLATION: **G.KLAMPFER Elektroanlagen GmbH**, ROLLTREPPEN UND LIFT: **Schindler Aufzüge und Fahrtreppen GmbH**, SPRINKLER: **Krobath Gebäudetechnik und Service GmbH & Co KG**, HKLS-INSTALLATION: **Ing. Pischulti GmbH**, BRANDSCHUTZTÜREN UND TORE: **STETOR Feuerschutzstore GmbH**, DACHDECKER + SPENGLER + LICHTKUPPELN: **Filzmaier Bedachungen und Spenglerei GesmbH.**, MALER- UND ANSTREICHERARBEITEN: **Felix Spicker GesellschaftmbH.**, FUSSABSTREIFER: **HAGO Bautechnik GmbH**, BAUFEINREINIGUNG: **RD Clean Solutions**, FLIESENLEGER: **Hirtl & Bauernfeind GmbH**, TISCHLER: **Inneneinrichtung Richling**



eybl

STAHL- UND ALUMINIUM-
KONSTRUKTION
Metallbau Wastler GmbH & CO KG
Wilhelm Pichler
Pachmayrstraße 2
A-4040 Linz
www.wastler.at
metallbau@wastler.at
+43 732 757610-0

EFFEKTBELEUCHTUNG DER FASSADE
eventa Aktiengesellschaft
Florian Felsch
Am Grundwassersee 1
D-82402 Seeshaupt
www.eventa.ag
florian.felsch@eventa.ag
+49 8801 9119-100

BILLBOARDS AN DER FASSADE
Lichthaus Haid Ges.m.b.H.
Dietmar Schwaninger
Trientlgasse 43
A-6020 Innsbruck
www.neuhaid.com
dietmar.schwaninger@neuhaid.com
+43 512 345176-17

PROJEKTENTWICKLUNG UND
SHOPINSZENIERUNG FÜR EYBL
Axel Heinrich
Abteilung Betriebstypenmanagement i.R.
axel.heinrich@aon.at

MULTIMEDIA-KONZEPTION
UND INSZENIERUNG
Lackner Mediasystems GmbH
Udo Lackner
Schlossgasse 14/27
A-1050 Wien
www.mediasystems.at
u.lackner@mediasystems.at
+43 1 5458008

LICHTINSZENIERUNG IM SHOP
Prolicht GmbH
Ing. Mag. Walter Norz
Gewerbepark 9
A-6091 Neu-Götzens
www.prolicht.at
walter.norz@prolicht.at
+43 5234 3349955

BESCHALLUNG
Bose Ges.m.b.H.
Swen Musch
Business Park Vienna
Wienerbergstraße 7 / 10, Stock
A-1100 Wien
www.bose.com
swen_musch@bose.com
+43 1 6040434-0



